



OVERVIEW

Soluciones de Autenticación SafeNet

Protección de identidades y autenticación fuerte Para el acceso seguro a cualquier aplicación en la nube o en las instalaciones

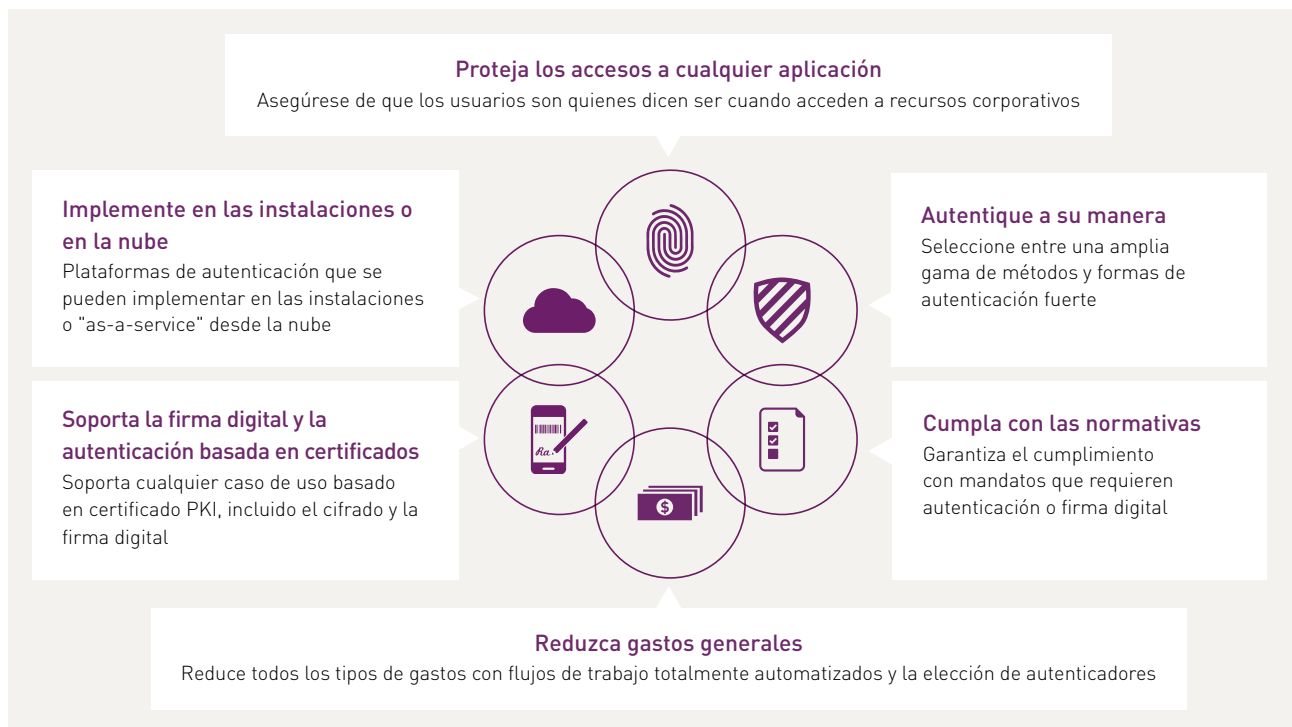
Proteja las identidades con métodos de autenticación sin complicaciones para cumplir con las normas y reducir costes.

La creciente movilidad de las fuerzas de trabajo, la migración hacia aplicaciones en la nube así como la necesidad de suministrar accesos a consultores y partners están difuminando las fronteras del tradicional perímetro de seguridad de las empresas.

Reconocido por los expertos de la industria, **la galardonada cartera de soluciones de autenticación SafeNet de Gemalto permite a las organizaciones garantizar de forma efectiva**

controles de acceso constantes a los recursos sensibles de la empresa, ya sea en la nube o en el centro de datos, independientemente del dispositivo que se utilice.

Gemalto ofrece a las organizaciones una variedad de plataformas de autenticación tanto en las instalaciones como en modo "as-a-service", que proporcionan un amplio ecosistema de integración, flujos de trabajo completamente automatizados y una amplia gama de métodos y formas de autenticación que pueden desplegarse en paralelo para satisfacer las expectativas de usabilidad y niveles de protección.





Seguridad basada en estándares

Las soluciones de autenticación SafeNet de Gemalto ofrecen una seguridad basada en estándares inigualable:

- > Tokens software y hardware validados por FIPS 140-2
- > Tokens hardware certificados Common Criteria
- > Acreditaciones ISO 27001:2013
- > Reconocimiento AICPA SOC-2
- > Suministro de tokens software garantizado DSKPP
- > Bibliotecas certificadas por el ANSSI en los tokens software
- > Raíz de confianza en hardware
- > Tokens con campos programables



Comuníquese con nosotros: Para obtener más información acerca de todas las direcciones de oficinas y contactos, visite safenet.gemalto.com

Síguenos en: blog.gemalto.com/security

GEMALTO.COM

gemalto
security to be free