

## RESUMEN DEL PRODUCTO

# SafeNet KeySecure



### Descripción general

Administre de manera centralizada sus llaves de cifrado y, básicamente, sea dueño de sus datos gracias a SafeNet KeySecure, la plataforma de administración de llaves empresariales líder del sector. Independientemente de su ubicación -ya sea que estén almacenados en una base de datos, un servidor de archivos, una aplicación, un centro de datos tradicional o virtualizado, o un entorno de nube pública, sus datos confidenciales están protegidos.

Seleccione entre opciones flexibles, que incluyen dispositivos de hardware validados por FIPS 140-2 de nivel 3 o 1. Compatible con un amplio ecosistema de cifrado -que incluye tanto los productos de Gemalto como una amplia variedad de productos de terceros-, SafeNet KeySecure admite una raíz de confianza de hardware mediante el uso de los módulos de seguridad de hardware Luna (HSM) de SafeNet.

### Capacidades destacadas

- > **Administración de llaves heterogéneas.** Administre llaves para una variedad de productos, incluida la tokenización, y aplicaciones de cifrado por medio de los conectores de protección de datos de SafeNet, así como unidades de cifrado automático, archivos de cinta, redes de área de almacenamiento y una lista cada vez más amplia de proveedores que admiten el estándar del Protocolo de Interoperabilidad de Administración de Llaves (KMIP) OASIS.
- > **Distintos tipos de llaves.** Administre en forma centralizada las llaves simétricas y asimétricas, los datos secretos y los certificados X.509 junto con las políticas asociadas.
- > **Soporte de llaves completo para todo el ciclo de vida y operaciones automatizadas.** Simplifique la administración de las llaves de cifrado durante todo el ciclo de vida, incluidos la generación de llaves seguras, el almacenamiento y las copias de seguridad, la distribución de llaves, la desactivación y la eliminación. Las operaciones automatizadas y basadas en políticas simplifican el vencimiento de las llaves y las tareas de rotación.
- > **Administración centralizada del acceso detallado, los controles de autorización y la separación de tareas.** Unifique las operaciones de administración de llaves por medio de múltiples implementaciones y productos de cifrado, al mismo tiempo que se garantiza que los administradores desempeñen funciones restringidas definidas por el alcance de sus responsabilidades, desde una consola de administración centralizada. Así mismo, SafeNet KeySecure puede hacer uso de los directorios existentes de LDAP o AD para trazar el acceso administrativo y a las llaves para la aplicación y los usuarios finales.
- > **Alta disponibilidad y uso compartido e inteligente de las llaves.** Implemente configuraciones flexibles y de alta disponibilidad en un centro de operaciones y en los centros distribuidos a nivel geográfico, o bien, en entornos de proveedores de servicios utilizando un modo de agrupación en clústeres activo-activo.
- > **Auditorías y registros.** Registro detallado y seguimiento con auditorías de todos los principales cambios de estado, acceso de administradores y modificaciones en las políticas. Los registros de auditoría se almacenan de manera segura y se firman sin repudio, además, las principales herramientas SIEM de terceros pueden consumirlos.

### Beneficios de SafeNet KeySecure

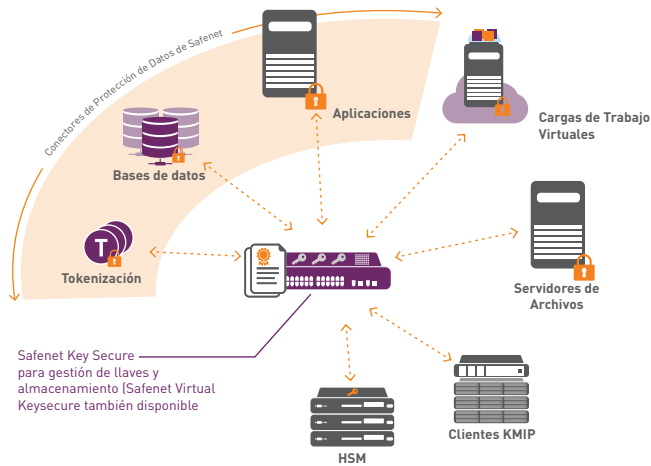
- > **Plataforma única y centralizada** para la administración de las aplicaciones y del contenido criptográfico (llaves y datos relacionados)
- > **Ampliación del caso de uso:** Transforme su aplicación de administración de llaves en un servidor que sea compatible con los conectores de protección de datos de SafeNet, SafeNet ProtectApp, SafeNet ProtectFile, SafeNet ProtectDB y SafeNet Tokenization por medio de la opción de otorgamiento de licencias SafeNet Crypto Pack.
- > **Costos de administración reducidos.** Reduzca el costo relacionado con la administración de llaves y del cifrado con operaciones automatizadas y de administración centralizada.
- > **Simplifique el cumplimiento.** Lleve a cabo prácticas de auditoría de administración de llaves en forma eficiente, ahorre tiempo al personal y simplifique la concreción de los mandatos de cumplimiento con una auditoría eficiente y centralizada de las prácticas de administración de llaves, como FIPS 140-2, PCIDSS, HIPAA y GDPR.
- > **Reduzca el costo total de propiedad.** Haga uso de una lista en constante expansión de tecnologías de terceros al utilizar la familia de productos Encryption Connector de Gemalto y el estándar OASIS KMIP.
- > **Atenuación de los riesgos con máxima seguridad de las llaves.** Garantice las opciones de hardware que admiten una raíz de confianza de hardware con SafeNet Luna HSM.
- > **Active el cifrado de llaves.** Además de las capacidades de administración de llaves, la aplicación SafeNet KeySecure ofrece a sus clientes la capacidad de llevar a cabo operaciones de cifrado y descifrado de alta velocidad como parte de sus capacidades. Esto permite que los clientes centralicen las operaciones de cifrado y administración criptográfica, independientemente de su ubicación.
- > **Almacenamiento y solución de archivo de última generación.** Simplifique el almacenamiento seguro y escale los centros de datos de manera eficiente al mismo tiempo que se reducen los costos y la complejidad gracias a SafeNet KeySecure y los principales proveedores de almacenamiento, como NetApp, Dell, Nutanix, IBM, Hitachi y HPE.

### SafeNet KeySecure

SafeNet KeySecure ofrece a sus clientes una plataforma completa de cifrado de datos y administración de llaves, con las siguientes ventajas:

- > Plataforma única y centralizada para la administración de las aplicaciones y del contenido criptográfico (llaves y datos relacionados) con capacidad para ejecutarse en las instalaciones, la nube o entornos híbridos
- > SafeNet Crypto Pack: una opción simple de otorgamiento de licencias que transforma su aplicación de administración de llaves en un servidor que incluye soporte para los conectores de protección de datos de SafeNet

## SafeNet Data Protection Connectors



## Supported Technologies (All Models):

### Compatible con API

- > Java, C/C++, .NET, interfaz abierta XML, estándar KMIP

### Administración de la red

- > SNMP (v1, v2 y v3), NTP, verificación de estado de URL, registros y registros de sistema seguros y firmados, rotación automática de registros, copias de seguridad y actualizaciones con verificación de integridad y cifrado seguro, estadísticas ampliadas

### Administración de aplicaciones

- > GUI seguro basado en la web, interfaz de línea de comando

### Autenticación

- > LDAP y Active Directory

## Comparación de modelos de SafeNet KeySecure

Característica	SafeNet KeySecure		
	k460	k450	k250
Cantidad máxima de llaves	1,000,000	1,000,000	25,000
Cantidad máxima de clientes simultáneos por clúster	1,000	1,000	100
HD y PSU redundante	Sí	Sí	No
Compatible con FIPS 140-2*	Nivel 3	Nivel 1	Nivel 1
Conectores de protección de datos de SafeNet **	Opcional	Opcional	Opcional
Se requiere RAM	8 GB disponibles	8 GB disponibles	1 GB RAM
Soporte de integración de terceros de Gemalto	<p><b>Gestión de contenidos:</b> Alfresco Open ECM, Open Text (EMC), InfoArchive Stealth Content Store, ServiceNow</p> <p><b>Cifrado del mainframe:</b> PKware</p> <p><b>Macrodatos:</b> Dataguise, DataStax, Hadoop, MongoDB, MariaDB, SAP HANA, Cassandra, Couchbase, Hortonworks, CloudEra</p> <p><b>Análisis:</b> IBM Qradar, HPE ArcSight, Splunk, RSA Security Analytics, Above Security</p> <p><b>Servidores de aplicación:</b> IBM WebSphere, Oracle Weblogic, Microsoft IIS, Apache Tomcat, Red Hat JBoss</p> <p><b>Soluciones de copias de seguridad:</b> Commvault Simpana, Symantec NetBackup (a través de NetApp)</p> <p><b>Almacenamiento en la nube:</b> Nutanix, Amazon Web Services S3, DropBox, Google Cloud Storage, Google Drive, NetApp Cloud ONTAP, NetApp AltaVault, IBM ICDES, Panzura Storage Controllor</p> <p><b>Agentes de seguridad del acceso a la nube:</b> CipherCloud, SkyHigh Networks, Perspecsys (Blue Coat), Hitachi Sepaton VTL, CSC ServiceMesh, Netskope Active Encryption, Vaultive Cloud Data Protection Platform</p> <p><b>Bases de datos:</b> MS SQL Server (EKM), Oracle (TDE), IBM DB2, Oracle MySQL, Oracle Database, Teradata</p> <p><b>Cifrado de archivos y disco:</b> PKware, IBM, Dell, AWS, Microsoft, LUKS, ViaSat</p> <p><b>Administración de la identidad:</b> Centrify Privilege Service, Lieberman Software</p> <p><b>Administradores de llaves:</b> Hadoop KMS, CloudEra Navigator Key Trustee Server</p> <p><b>Almacenamiento físico:</b> NetApp NSE, Dell Compellent (SC y XC), HPE MSL/ESL Tape Libraries, HPE 3Par StoreServ, HPE XP7, Hitachi, SP, Hitachi HUS, Hitachi RAID700, IBM XIV SED, Quantum Scalar Series (i6000, i500 y i40/80), Viasat, Brocade FS8-18, Huawei Oceanstor, Tintri VMStore, Cisco UCS, SpringPath HyperFlex, NexentaStor 4.5</p>		

\* La aplicación SafeNet KeySecure k460 es compatible con una raíz de confianza de hardware que utiliza la tarjeta SafeNet Luna HSM K6 como parte de su chasis.

\*\* Para el cifrado remoto dentro de la aplicación SafeNet KeySecure que utiliza conectores (SafeNet ProtectApp, SafeNet ProtectDB y SafeNet Tokenization) se requiere de la compra de SafeNet Crypto Pack. El cifrado local, SafeNet ProtectV y SafeNet ProtectFile NO requiere de la activación de las características de SafeNet Crypto Pack.

### ¿Busca una aplicación virtual?

[Obtenga más información sobre SafeNet Virtual KeySecure, que puede alojarse en entornos de nube conocidos públicos y privados.](#)

**Contáctenos:** Para conocer las ubicaciones de las oficinas y obtener información de contacto, visite [safenet.gemalto.com/contact-us/](http://safenet.gemalto.com/contact-us/)

**Síguenos en:** [blog.gemalto.com/security](http://blog.gemalto.com/security)

[GEMALTO.COM](http://GEMALTO.COM)

**gemalto**  
security to be free